

# MARIANNE LAMMERSEN

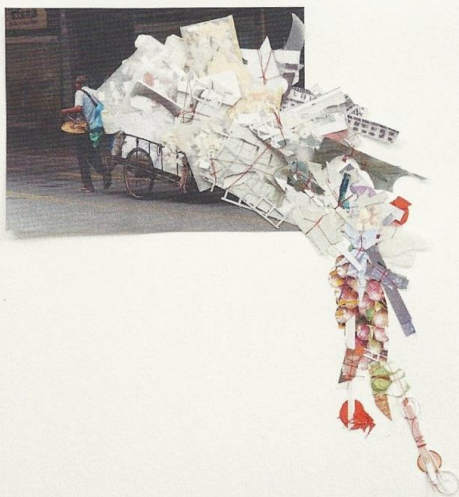
(MIJLAND, 1984)

Marianne Lammersen bouwt haar werk op uit lagen over elkaar heen geplakt, soms geborduurd papier. Als kijker pel je het werk af om uit te komen bij een foto die een blik werpt op het Chinese landschap of de Chinese samenleving. Lammersen maakt gebruik van verschillende technieken en zoekt naar een symbiose tussen beeld en materiaal die een eigenzinnig en oorspronkelijk resultaat oplevert. De soms surreële verwijzingen naar groeiprocessen of de urbane omgeving maken het werk rijk en gevarieerd. De kern van Marianne Lammersens werk ligt in het spelen met bestaande vormen en het zoeken naar organische toevoegingen, die veel ruimte laten voor invulling door de beschouwer.

— ARNO KRAMER

Marianne Lammersen baut ihre Arbeiten aus Lagen von aufeinander geklebtem, manchmal besticktem Papier auf. Als Betrachter schälen wir die Arbeit, um zu einem Foto zu gelangen, das einen Blick auf eine chinesische Landschaft oder die chinesische Gesellschaft freigibt. Lammersen nutzt verschiedene Techniken und sucht nach einer Symbiose zwischen Bild und Material, die ein eigensinniges und originäres Ergebnis bietet. Die manchmal surrealen Hinweise auf Wachstumsprozesse oder die städtische Umgebung machen die Arbeiten gehaltvoll und abwechslungsreich. Marianne Lammersen spielt mit bestehenden Formen und sucht nach organischen Zusätzen, die der Fantasie des Betrachters viel Raum lassen.

— ARNO KRAMER



**Vital colours.** 2012  
Papier en borduurwerk op papier en fotografie  
93 x 72 x 4 cm

Rechts:  
**Heavy Jewellery.** 2012  
Diverse technieken op papier en fotografie  
54 x 40 x 10 cm



